






# Ficha Técnica Kerio Connect

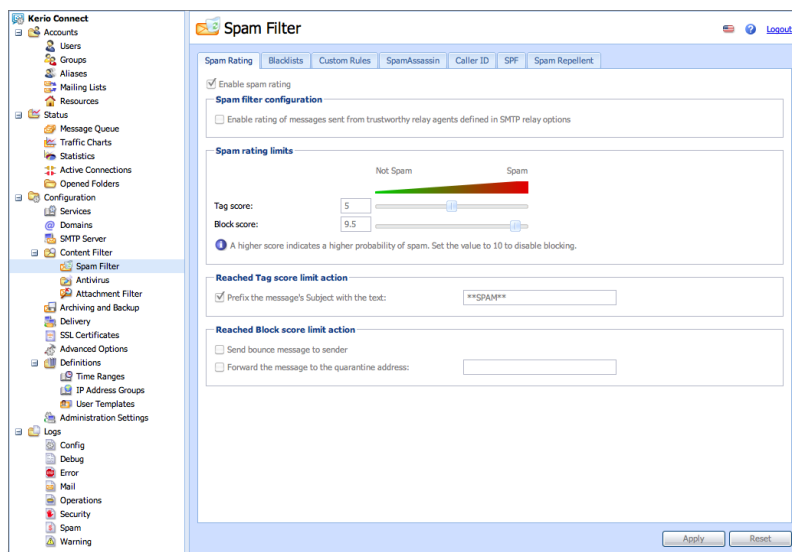
Email, contactos y agendas multiplataforma para la fuerza de trabajo móvil



## Recursos y Beneficios

	Recurso	Beneficio
	<b>Mejor alternativa</b> <ul style="list-style-type: none"> <li>E-mail, agendas, contactos y tareas corporativos</li> <li>Mejor soporte a dispositivo móvil que de Exchange</li> <li>Interfaz de administración simple basada en la Web</li> <li>Mayor valor que de Exchange</li> </ul>	<ul style="list-style-type: none"> <li>Hace lo que el Exchange hace sin el overhead de TI</li> <li>Visualice carpetas públicas y compartidas en su dispositivo móvil</li> <li>Facilidad de configuración, administración y mantenimiento</li> <li>Costos menores de licencia, Hardware y servicios</li> </ul>
	<b>Libertad de plataforma</b> <ul style="list-style-type: none"> <li>Soporte de servidor para Windows, MAC, Linux y virtual</li> <li>Use clientes Outlook, Entourage, Apple o WebMail</li> <li>Soporte versátil a la autenticación de usuario</li> </ul>	<ul style="list-style-type: none"> <li>Adaptase a cualquier ambiente de infraestructura del cliente</li> <li>Funciona con su cliente de e-mail preferido</li> <li>Integrase con AD, OD o directorio de usuario local</li> </ul>
	<b>E-mail móvil superior</b> <ul style="list-style-type: none"> <li>Push e-mail, agendas, contactos, y sincronización de tareas</li> <li>Sincronización Wireless entre plataformas diferentes</li> <li>Remoción de datos remota con Kerio Smart Wipe</li> </ul>	<ul style="list-style-type: none"> <li>Mantiene los funcionarios muebles actualizados automáticamente</li> <li>Compatible con una mano de obra móvil multiplataforma</li> <li>Mantiene los datos protegidos en caso de pérdida del teléfono</li> </ul>
	<b>Protección avanzada para e-mail</b> <ul style="list-style-type: none"> <li>Antivirus duplo y protección antispam de 14 capas</li> <li>Backup automatizado del servidor</li> <li>Archivo de e-mail y políticas de preservación integrados</li> </ul>	<ul style="list-style-type: none"> <li>Protéjase contra ataques de virus, spam y phishing</li> <li>Prevenga la pérdida de datos, recupere e-mails eliminados por accidente</li> <li>Cumpla requisitos de conformidad y de descubrimientos legales</li> </ul>
	<b>Kerio Connect Hospedado</b> <ul style="list-style-type: none"> <li>Acceso seguro y confiable con tarifas mensuales previsibles</li> <li>Mejor soporte de dispositivo móvil de la categoría</li> <li>Ofrecido como un servicio a través de los Kerio Hosting Providers</li> </ul>	<ul style="list-style-type: none"> <li>Sin licencia inicial, con pago según el uso, puede ser escalado conforme necesario</li> <li>Soporte para cualquier smartphone, sin costo adicional</li> <li>Servicio confiable - nada a ser mantenido, siempre actual</li> </ul>

Bloquee hasta 98% de los spams con más de 14 capas antispam.

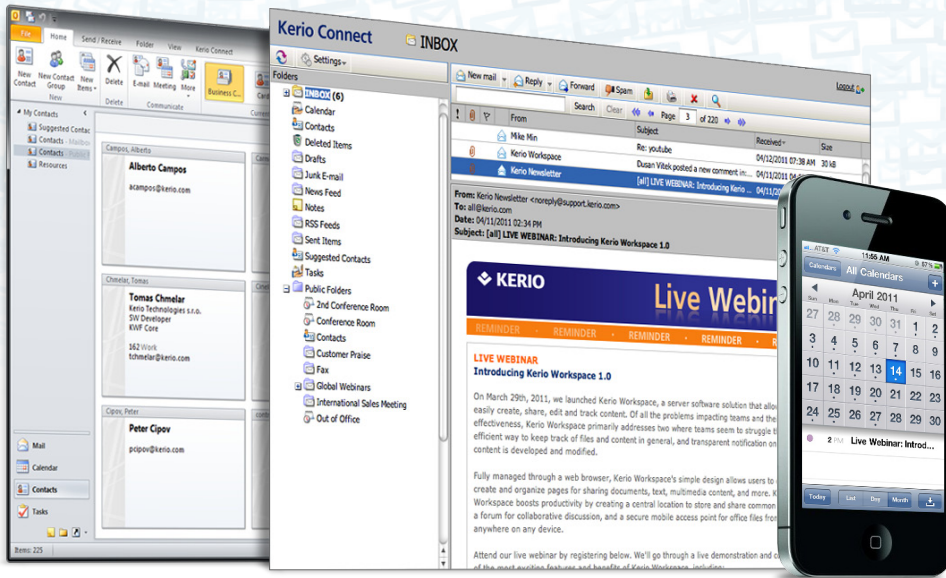


Protección contra Directory Harvest Attack, anti-phishing/spoofing, un servidor de lista negra en tiempo real, Spam Assassin, restricciones de SMTP etc. proporcionan máxima protección antispam.

Use el dispositivo móvil de su preferencia.



Obtenga e-mail móvil para iPhone, iPad, Android, BlackBerry, y otros - entregado a Ud. por Kerio Connect via Exchange ActiveSync, IMAP, CalDAV y CardDAV, o BlackBerry Enterprise Server.



## Requisitos de Servidor

### Windows

Hardware recomendado (20 a 100 usuarios)  
2 GHz, 2 GB de RAM  
Sistemas Operativos Soportados  
Windows 2000/XP/Vista/7  
Windows Server 2003/2008/2008 R2

### Linux

Hardware recomendado (20 a 100 usuarios)  
2 GHz, 2 GB de RAM  
Sistemas Operativos Soportados  
Red Hat Enterprise Linux 5/6  
CentOS 5/6  
SUSE Enterprise 10/11  
openSUSE 10.0-10.3/11.0-11.4  
Debian 5/6  
Ubuntu 8.04 LTS/10.04 LTS

### Mac OS X

Hardware recomendado (20 a 100 usuarios)  
Mac Intel Core i7, 4 GB de RAM  
Sistemas Operativos Soportados  
Mac OS X 10.5/10.6/10.7 Servidor o Desktop

## Acceso por el desktop, por la Web, o dispositivo móvil

	Email	Contactos	Agenda	Tareas	Notas	Carpetas Públicas/ Compartidas
Outlook	✓	✓	✓	✓	✓	✓
Kerio WebMail	✓	✓	✓	✓	✓	✓
Smartphone	✓	✓	✓	✓	—	✓

## FACILIDAD DE USO

- Comparta e-mail, agendas, y carpetas públicas usando aplicaciones de desktop Mac y Windows en el mismo ambiente.
- Acceda funcionalidades completas con Internet Explorer, Safari, Google Chrome, y Firefox.
- Proporcione un modo fácil para acceder y visualizar informaciones sobre contactos para todos los miembros del directorio corporativo desde diversos clientes de groupware.
- Conexión directa entre teléfono y servidor para evitar downtime de redes de terceros y vaciamiento de seguridad.

## FACILIDADE DE ADMINISTRACIÓN

- Ideal para organizaciones con recursos de TI limitados o inexistentes.
- Instale todos los componentes en pocos minutos con solamente un instalador.
- Garantice la administración remota desde cualquier navegador a través de la Interfaz completa Web Administration.
- Servicios autosuficientes - sin ninguna dependencia en otros servicios como SMTP, POP, IMAP, LDAP, y HTTP.
- Configure y gestione fácilmente e-mail, contactos, agendas, etc. en dominios diferentes.

## PROTECCIÓN AVANZADA

- Spam Repellent bloquea hasta 80% de los spams antes que logren alcanzar el servidor.
- Antivirus Sophos integrado simplifica la implementación y optimiza el desempeño.
- Plugins listos para usar para otros engines antivirus (ClamAV, AVG, NOD32, Avast).
- Filtre virus, worms, Trojans, y spywares de e-mails recibidos, enviados y retransmitidos.
- Evite downtime y penalidades legales con backup y archivo automático embutido.

## IMPLEMENTACIÓN FLEXIBLE

- Implemente el Kerio Connect en la plataforma y en el sistema operativo de su elección - Windows, Mac, o Linux - servidor o desktop.
- Autenticación versátil de usuarios - se integra con Active Directory, Open Directory, o el directorio embutido del usuario Kerio.
- Gestione un único dominio de e-mail en varios servidores Kerio Connect ubicados en locales geográficos diferentes con Distributed Domain.
- Opciones de dispositivo virtual VMware y Parallels para implementación basada en hipervisor o nube.

## Dispositivo Virtual

VMware Player/Workstation/ESX Server  
Parallels 4.0 Desktop/Server for Mac

## Requisitos de Cliente

### Windows

Outlook 2010 32/64 bits  
Outlook 2007  
Outlook 2003

### Mac OS X

Outlook 2011  
Entourage 2004/ 2008  
Apple Mail  
Apple iCal  
Apple Address Book

### Navegador Web

Internet Explorer 6/7/8/9  
Firefox 3.5/3.6/4/5/6  
Safari 4/5/5.1  
Google Chrome 5-10

## Sobre Kerio Technologies, Inc.

Innovando en seguridad de Internet desde 1997, Kerio Technologies, Inc. suministra soluciones de comunicaciones unificadas, colaboración y seguridad para empresas y organizaciones de tamaño pequeño a mediano que son simples, estables, y seguras.

Kerio tiene su sede en San Jose, California, y posee oficinas en Nueva York, Alemania, Reino Unido, República Checa, Australia, y Rusia. Kerio cuenta con más de 5.000 socios de canal que soportan más de 50.000 clientes en 108 países.

© 2011 Kerio Technologies, Inc. Todos los derechos reservados. Los nombres de empresas y productos reales aquí mencionados pueden ser marcas registradas de sus respectivos dueños. Publicado el 11/2011